



Alle 10 Minuten vermitteln wir ein weggelaufenes Tier zurück. Jeden Tag.

Dieses Jahr sogar an 366 Tagen.

Wir helfen Ihnen, dass Sie Ihr Tier wiederfinden.

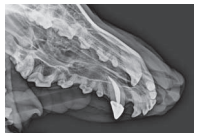
www.tasso.net



Europas größtes Haustierzentralregister



Möglichkeiten der modernen Zahnmedizin



Röntgenbild Wurzelkanalbehandlung mit Krone

Eine gesunde Maulhöhle ist für die allgemeine Gesundheit und das Wohlbefinden unserer Vierbeiner sehr wichtig, da es durch Absiedelung von Bakterien zu schwerwiegenden Schädigungen des Gesamtorganismus kommen kann. Nicht nur Lungen-, sondern auch chronische Herz-, Nieren- sowie Lebererkrankungen und Diabetes können die dann irreversiblen Folgen für den Patienten sein, welcher dann dauerhaft mit Medikamenten behandelt werden muss.



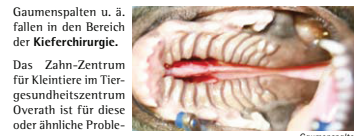
Hochgradiger Zahnstein bei einem Hund

Ursache für diese Folgeerkrankungen sind häufig die durch Plaqueauflagerungen und Zahnsteinbildung entstehenden Zahnfleischentzündungen (Gingivitis) respektive Parodontalerkrankungen im Sinne einer Parodontitis. Eine regelmäßige (halbjährlich-jährliche) professionelle Zahnreinigung mit anschließender gründlicher Politur und gegebenenfalls einer Parodontalbehandlung mittels Scaling und Kürettage können somit die Lebensqualität verbessern und die Lebenserwartung verlängern. Daher ist eine regelmäßige Kontrolle der Zähne und der Maulhöhle besonders wichtig. So können mögliche Probleme oder Erkrankungen im Bereich von Zähnen, Maul und Kiefer bereits frühzeitig erkannt und behandelt werden.

Zahnfrakturen, Zahn- und Kieferfehlstellungen sowie Umfangsvermehrungen in der Mundhöhle (Tumore) sind weitere Problemstellungen für den zahnmedizinisch tätigen Spezialisten. Zahnfrakturen mit Eröffnung der Nervhöhle (Pulpa) sind entgegen dem Glauben vieler Besitzer schmerzhaft und müssen unbedingt zeitnah behandelt werden, da es immer sofort zu einer Infektion der Pulpa und einer damit einhergehenden Entzündung in den die Zahnwurzelspitze umgebenden Knochen (periapikale Ostitis) kommt. Dies sollte über intraorales digitales Zahn-Röntgen kontrolliert werden. Die Wurzelkanalbehandlung (WKB) ist eine geeignete Therapiemöglichkeit, um den Zahn zu erhalten. Um einen so vorbehandelten Zahn vor erneuten Frakturen zu schützen, empfiehlt sich nach abgeschlossener WKB eine Überkronung, die als Schutz der verbliebenen Rest-Krone zu verstehen ist und die Belastungsfähigkeit wieder herstellt.

Zahnfehlstellungen vor allem der sogenannte Caninusfehlstellung kann für das Tier erhebliche Folgen nach sich ziehen, da es durch das Einbeißen in den Gaumen zu Schleimhaut- und Knochennekrosen und in deren Folge zu oronasalen Fisteln kommen kann. Dadurch sind Mund- und Nasenhöhle unphysiologisch miteinander verbunden und es können Futterbestandteile in die Nasenhöhle und gegebenenfalls die Lunge mit entsprechenden infektiösen Folgen eintreten. Über kieferorthopädische Maßnahmen während des Kieferwachstums kann dieses Problem behoben werden.

Operationen von Umfangsvermehrungen (Tumoren), die Versorgung von Kieferfrakturen, die chirurgische Entfernung von Zähnen sowie der operative Verschluss oronasaler Fisteln,



Gaumenspalte

Gaumenspalten u. ä. fallen in den Bereich der Kieferchirurgie. Das Zahn-Zentrum für Kleintiere im Tiergesundheitszentrum Overath ist für diese oder ähnliche Probleme ein fachlich kompetenter Ansprechpartner. Durch eine moderne Ausstattung sowie durch auf dem neuesten Stand befindliches technisches Equipment kann eine bestmögliche Versorgung der Tiere erfolgen. Dr. med. vet. Dietmar Bücheler ist leitender praktischer Tierarzt und im Bereich der Tierärztekammer Nordrhein der erste und zur Zeit einzige Tierarzt, der die Gebietsbezeichnung Fachtierarzt für Zahnheilkunde Kleintiere führt.

Natürlich werden im Zahn-Zentrum nicht nur die Zähne von Ihren Hunden, sondern auch von deren „Fellfreunden“, wie Katzen und kleinen Heimtieren (Meerschweinchen, Kaninchen und Co.) behandelt.

**Tiergesundheitszentrum für Kleintiere Overath
Zahn-Zentrum für Kleintiere / Zahn-Mund-Kieferheilkunde
Kieferchirurgie-Kieferorthopädie**
Dr. med. vet. Dietmar Bücheler
Fachtierarzt für Zahnheilkunde Kleintiere
Zusatzbezeichnung Zahnheilkunde, Prakt. Tierarzt
www.vet-med-dent.com
www.tiergesundheitszentrum-overath.de



Caninusfraktur



Wurzelkanalbehandlung P4



NEM-Krone Caninus OK/UK



NEM-Keramik-Krone Caninus



Powerchain



Außerbisschiene



Tumor Oberkiefer links